



2014 2024

10 ans

DE LA

**semaine
des particuliers
employeurs**

à La Réunion

Observatoire
de l'emploi à domicile

L'ÉVOLUTION DU CADRE RÉGLEMENTAIRE



Le secteur de l'emploi à domicile en croissance entre 2014 et 2022

À LA RÉUNION

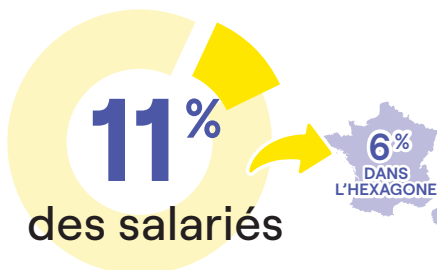
37 120

particuliers
employeurs

EMPLOIENT

21 800

salariés



du secteur privé de la région travaillent
dans le secteur de l'emploi à domicile

18

millions



D'HEURES DÉCLARÉES

par les particuliers employeurs en 2022



139

millions d'€

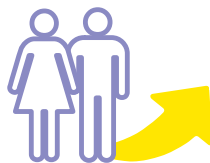
DE MASSE SALARIALE
nette versée



L'accueil du jeune enfant

De plus en plus de parents employeurs d'assistants maternels ou de garde d'enfants à domicile

9 680
parents
employeurs
en 2022



+50%
PAR RAPPORT
À 2014

La capacité d'accueil formel des jeunes enfants augmente

39
places
pour 100 enfants
de moins de 3 ans
en 2021



+6^{PTS}
ENTRE 2017
ET 2021



146
MAM

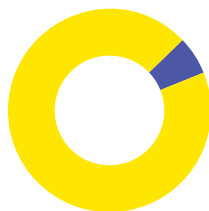
sur le territoire réunionnais en 2023
CONTRE 9 EN 2014.

L'accompagnement à domicile des particuliers employeurs âgés

À LA RÉUNION



94%
des séniors
vivent à domicile



6%
des séniors
vivent en institution



La population réunionnaise vieillit.
Part de personnes âgées de 60 ans ou plus :



18%
EN 2020

23%
EN 2030

PARTICULIERS EMPLOYEURS

16 471 âgés de **60 ans et +**

6 623 âgés de **80 ans et +**



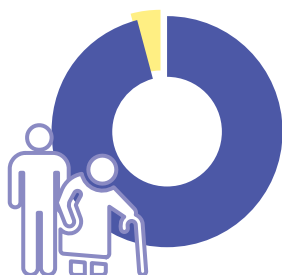
45% DES PARTICULIERS EMPLOYEURS DE 80 ANS ET +
ont recours à un emploi à domicile en 2021



Les structures mandataires à La Réunion



Un mode de recours indispensable pour accompagner les personnes en perte d'autonomie



96%
des séniors
en perte d'autonomie
sont accompagnés par
une structure mandataire

Les heures déclarées par les structures
mandataires ont progressé



+24%
à La Réunion
ENTRE 2014 ET 2021



Des besoins en emplois dans le secteur à l'horizon 2030



Liés au vieillissement de la population

65 100

personnes âgées de 60 ans et +
en perte d'autonomie en 2050

x3
COMPARÉ
À 2015



Particuliers employeurs âgés de 80 ans et +

11 000

EN 2030



15 600

EN 2040



3 118

assistants de vie et employés
familiaux supplémentaires
seraient nécessaires
pour les accompagner à domicile
À L'HORIZON 2030



10 490

emplois seraient à pourvoir
pour remplacer les départs
à la retraite des salariés
dans le secteur
D'ICI À 2030

 **Observatoire**
de l'emploi à domicile